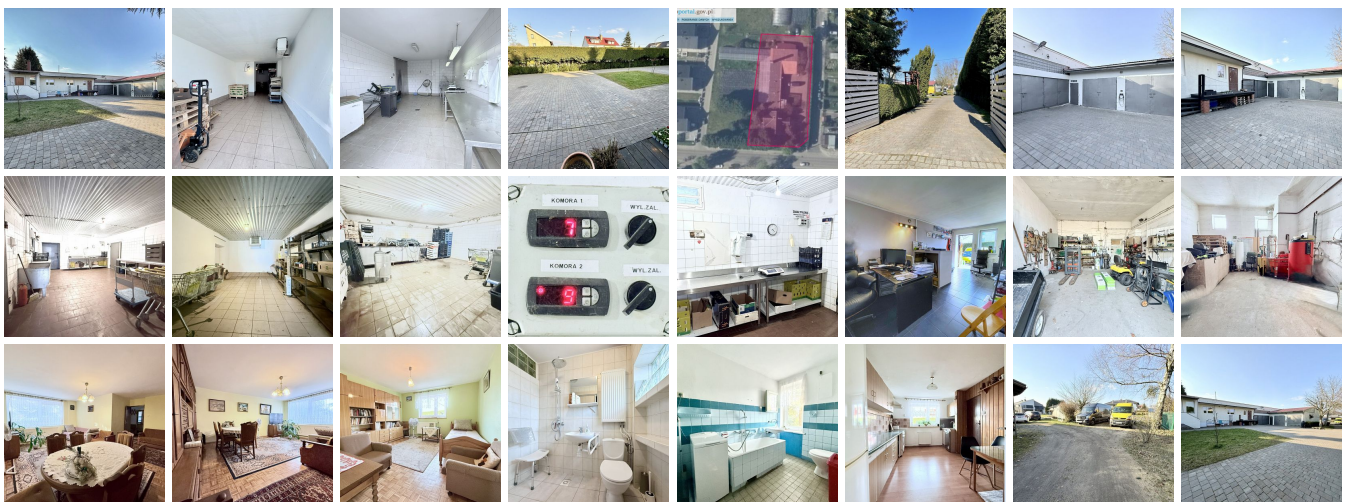


OBIEKT NA WYNAJEM

liczba pokoi: 3, pow. całkowita: 326 m², pow. działki: 1,500 m²,

SZCZECIN, GUMIEŃCE

Cena **10 000** zł



Do wynajęcia kompleks produkcyjny z chłodniami - idealny dla branży spożywczej!

Cena 10.000 zł. netto + VAT 23% obejmuje również wyposażenie warsztatu oraz widoczny na zdjęciach sprzęt!

Dopuszcza się możliwość zmiany przeznaczenia wynajmowanego obiektu!

Istnieje możliwość dodatkowego wynajęcia dwóch samochodów dostawczych: **1) Mercedes Sprinter** Maxi Long, **2) Renault Master**, na osobno uzgodnionych warunkach.

- **Lokalizacja:** Szczecin, dzielnica **Gumieńce**, dogodny dostęp do infrastruktury miejskiej.

Oferujemy Państwu na wynajem kompleks, przystosowany do prowadzenia produkcji artykułów spożywczych wymagających przechowywania w warunkach chłodniczych. Spełnia wymogi zapewnienia ciągłości łańcucha chłodniczego: HACCP. Jego celem jest utrzymanie jakości i bezpieczeństwa żywności od momentu produkcji aż do konsumpcji. Obiekt spełnia wysokie standardy higieniczne i technologiczne, zapewniając optymalne warunki do pracy. W ciągu roku dwukrotnie obiekt jest kontrolowany przez SANEPID.

Charakterystyka nieruchomości:

- Powierzchnia całkowita: **325,54m²**
- Powierzchnia Lokali:
 - **2** chłodnie: **26m²** i **22m²**
 - **2** magazyny: **40m²** i **36m²**
 - **2** pakowalnie: **28m²** i **22m²**
 - Warsztat z wyposażeniem widocznym na zdjęciu: **36m²**
 - Biuro: **18m²**
 - pomieszczenie socjalne - szatnia z toaletą.
 - Mieszkanie - idealne na cele mieszkalne lub biurowe: **98m²**
 - **Parking z polbruku**, który pomieści **4** pojazdy oraz teren utwardzony na **4** pojazdy.
 - Wysokość **2** pomieszczeń z bramami wjazdowymi wynosi ponad **4m!**

- **Dużym atutem** kompleksu jest przynależne przestronne rozkładowe **mieszkanie o pow. 98m²**, składające się z dwóch pokoi, kuchni, przedpokoju, wiatrołapu i 2 łazienek. Jedna z łazienek przystosowana jest dla osób niepełnosprawnych. Stan mieszkania do odświeżenia. W mieszkaniu są nowe okna PCV.

- **Dostępność:** dostępny od zaraz.

Media:

- Prąd 3-fazowy, dodatkowo zainstalowana nowa fotowoltaika z bankiem energii (opisana poniżej)
- Alternatywne ogrzewanie gazowe
- Kanalizacja miejska
- Woda miejska
- Ciepła woda z pieca dwubiegowego, po modernizacji z fotowoltaiki
- Światłowód Shentel Sp. z o.o.
- Wi-Fi

Atuty obiektu:

- Doskonałe zaplecze technologiczne dla produkcji spożywczej.
- Łatwy dostęp do transportu i usług logistycznych.
- Możliwość adaptacji przestrzeni do indywidualnych potrzeb.
- Teren ogrodzony, **bramy wjazdowe od 2 stron** nieruchomości. Brama główna otwierana na pilota. Domofon przed bramą.
- W obiekcie zainstalowana nowa **FOTOWOLTAIKA 10kW + 10kW** magazyn energii wyposażony w **UPS**.
- Możliwa adaptacja obiektu do własnych potrzeb i przebudowania, przesunięcia ścianek działowych oraz podniesienia sufitów 2 kolejnych pomieszczeń do ponad 4m. Zostały obniżone na potrzeby zainstalowania chłodni.

Okolice dzielnicy Gumieńce, oferuje wiele udogodnień, które zwiększają atrakcyjność nieruchomości:

- Komunikacja miejska: W pobliżu znajdują się przystanki autobusowe i tramwajowe, co zapewnia wygodny dostęp do innych części miasta.
- Edukacja: W okolicy są szkoły podstawowe, przedszkola oraz żłobki, co jest istotne dla rodzin z dziećmi.
- Zakupy i usługi: W niedalekiej odległości znajdują się sklepy spożywcze, apteki oraz punkty usługowe.
- Rekreacja: Bliskość terenów zielonych, takich jak parki czy skwery, sprzyja aktywnemu wypoczynkowi.
- Opieka zdrowotna: W okolicy dostępne są przychodnie lekarskie oraz apteki.

Cena: 10.000 zł. netto + VAT 23%

Zapraszamy do kontaktu w celu uzyskania szczegółowych informacji oraz umówienia się na prezentację nieruchomości.

Oferta dostępna wyłącznie u nas!

Symbol	BUS20095	Symbol SWO	431959
Rodzaj nieruchomości	OBIEKT	Rodzaj transakcji	WYNAJEM
Status	oferta aktualna	Rodzaj rynku	WTÓRNY
Nieruchomość dostępna od	24.03.2025	Cena	10 000 PLN
Cena w EURO	2 315 €	Cena w USD	2 512 \$

Kraj	POLSKA	Województwo	ZACHODNIOPOMORSKIE
Powiat	SZCZECIN	Gmina	SZCZECIN
Miejscowość	SZCZECIN	Dzielnica - osiedle	GUMIENĆCE
Powierzchnia całkowita	326 m ²	Powierzchnia działki	1 500 m ²
Forma własności działki	WŁASNOŚĆ	Rodzaj obiektu	PRODUKCYJNO-MAGAZYNOWY
Rok budowy	1980	Droga dojazdowa	ASFALTOWA
Liczba pięter wliczając parter [kondygnacji]	1	Źródło c.w.	BOJLER, INNE, SOLAR
Ogrzewanie	C.O. ELEKTRYCZNE, C.O. GAZOWE, C.O. WŁASNE, EKOLOGICZNE, INNE	Instalacje w obiekcie	ELEKTRYCZNA, WODNA, KANALIZACJA, GAZOWA
Forma własności	WŁASNOŚĆ	Energia elektryczna	JEST
Podłączony gaz	JEST	Podłączony wodociąg	JEST
Podłączona kanalizacja	JEST	Rodzaj ogrodzenia	MIESZANE
Nr Licencji	30004		



WIOLETTA SŁÓWKO
Właściciel

+48 501 493 428
wiola@najlepsze-nieruchomosci.com

Więcej ofert na stronie www.najlepszenieruchomosci.pl