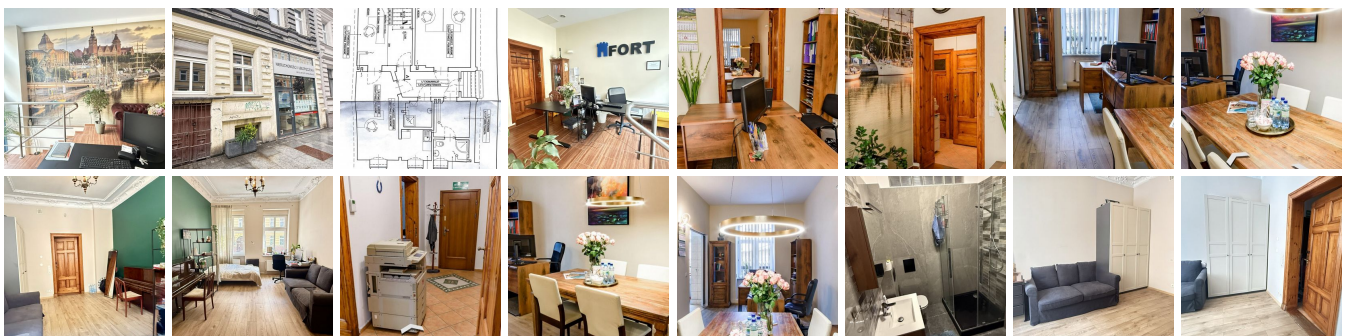


LOKAL NA WYNAJEM  
liczba pokoi: 3, pow. całkowita: 84 m<sup>2</sup>,  
SZCZECIN, ŚRÓDMIEŚCIE-CENTRUM

Cena **6 000** zł



Do wynajęcia lokal biurowo-usługowy przy ul. Królowej Jadwigi 11.

Lokal znajduje się na parterze w kamienicy. wejście od ulicy, witryna wystawowa.

Na powierzchnię 84m<sup>2</sup> składają się 3 pomieszczenia, dwie kuchnie i dwie łazienki. Wysokość pomieszczeń 3,20m.

Lokal można podzielić na dwa z opcją osobnych dwóch wejść.

Z witryną i wejściem od ulicy dwa pokoje (19,17m<sup>2</sup> oraz 18,02) plus kuchnia i łazienka. Razem ok. 50 m<sup>2</sup>

Z wejściem z przejścia kamienicznego pokój 20m<sup>2</sup> z w pełni wyposażoną kuchnią i łazienką z wanną i oknem.

Razem ponad ok. 40 m<sup>2</sup>

Kaucja do uzgodnienia.

Czynsz dla zarządcy 650 zł (zaliczka na wodę, śmieci, administrację, fundusz remontowy)

Ogrzewanie gazowe, piec Vaillant.

Pod całym lokalem są piwnice przynależne do tego lokalu, istnieje możliwość wykorzystania.

Ruchliwy ciąg komunikacyjny pomiędzy Krzywoustego i Małkowskiego, strefa parkowania A. W okolicy pełna infrastruktura.

Zapraszam i polecam

Symbol	FNI23407	Symbol SWO	440580
Rodzaj nieruchomości	LOKAL	Rodzaj transakcji	WYNAJEM
Status	oferta aktualna	Rodzaj rynku	WTÓRNY
Nieruchomość dostępna od	01.05.2026	Cena	6 000 PLN
Cena w EURO	1 415 €	Cena w USD	1 657 \$
Kraj	POLSKA	Województwo	ZACHODNIOPOMORSKIE
Powiat	SZCZECIN	Gmina	SZCZECIN
Miejscowość	SZCZECIN	Prawobrzeże /lewobrzeże	LEWOBRZEŻE
Dzielnica - osiedle	ŚRÓDMIEŚCIE-CENTRUM	Powierzchnia całkowita	84 m <sup>2</sup>
Rodzaj lokalu / przeznaczenie	BIUROWY	Rodzaj budynku	KAMIENICA
Rok budowy	1930	Standard	WYSOKI STANDARD
Materiał ścian	CEGŁA	Parter	TAK
Liczba pięter wliczając parter [kondygnacji]	4	Podpiwniczenie /piwnica	PIWNICA
Instalacje w lokalu	KOMPUTEROWA, OGRZEWANIE	Forma własności	WŁASNOŚĆ
Ochrona	JEST	Nr Licencji	7641



WIOLETTA SŁÓWKO  
Właściciel

+48 501 493 428  
wiola@najlepsze-nieruchomosci.com

Więcej ofert na stronie [www.najlepszenieruchomosci.pl](http://www.najlepszenieruchomosci.pl)